

Ohroženost území vodní erozí - po návrhu

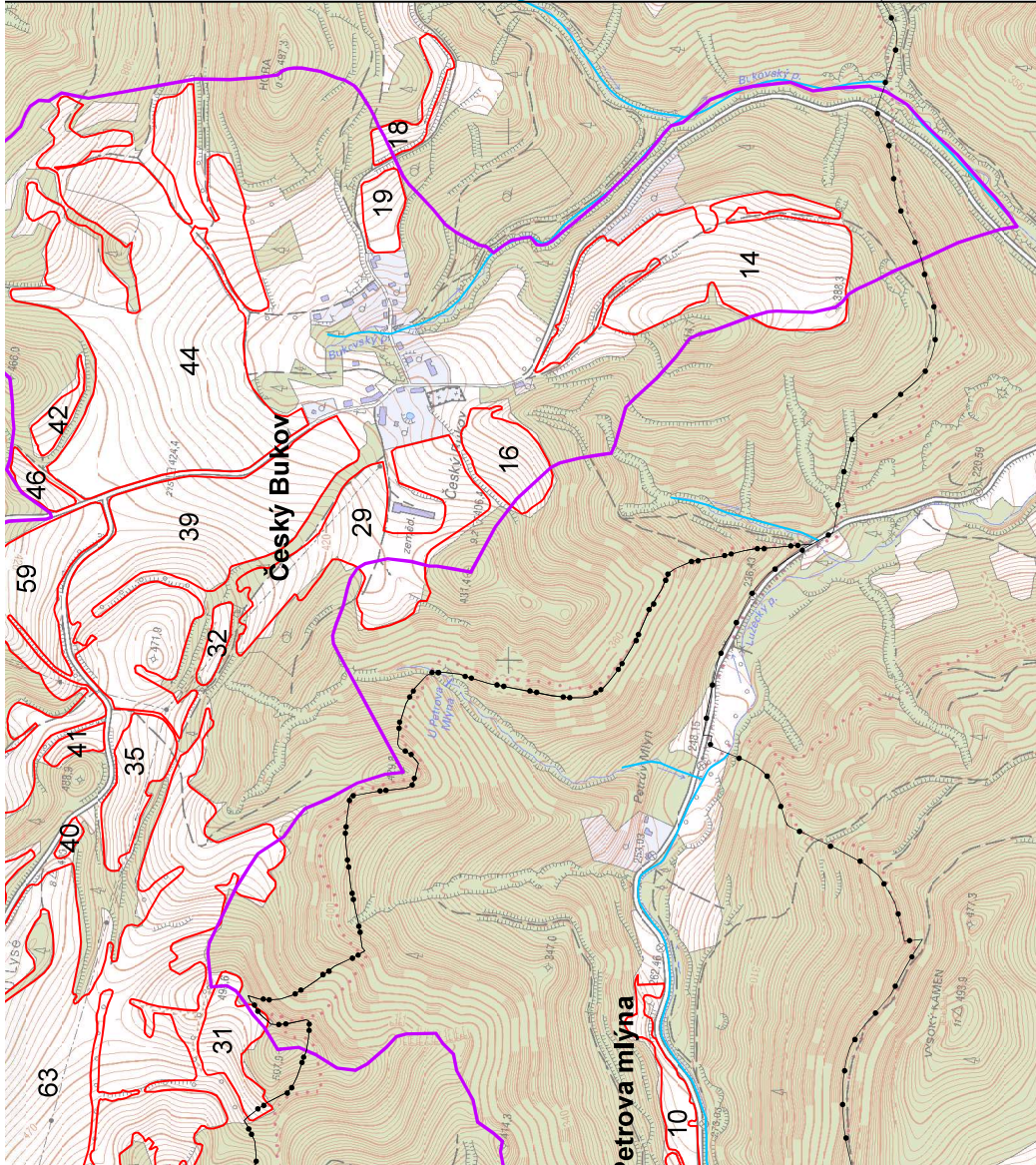
Legenda

- katastrální území
- zájmové území
- Vodní tok
- Vodní plocha
- EHP - erozně hodnocená plocha
- vrstevnice

G - návrh

[t*ha/rok]

- 0 - 4
- 4 - 8
- 8 - 12
- 12 - 16
- 16 - 20
- 20 a více



Výzkumný ústav meliorací a ochrany půdy, v.v.i.
odd. Pozemkové úpravy a využití krajiny Brno

Zodp. projektant: Zpracoval:	
Investor :	Krajský pozemkový úřad pro Ústecký kraj, Pobočka Teplice
Název akce:	Studie odtokových poměrů Chvojensko
Datum:	10/2020
Měřítko:	1:12 000
Obsah:	Ohroženost území vodní erozí Gn - po návrhu na podkladu ZM ČR
Mapa č.:	14